

Primera encuesta de uso Ibirapitá

Departamento de
Monitoreo y Evaluación
Enero 2016



PLAN
IBIRAPITÁ
Inclusión digital de jubilados

Principales resultados



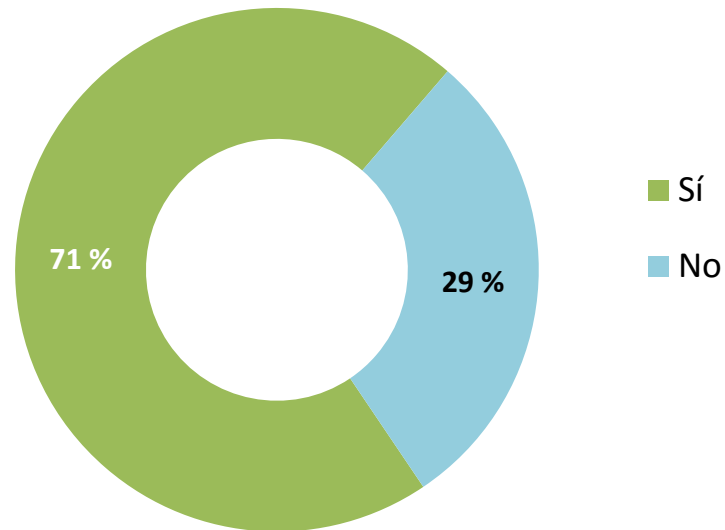
- Un alto número de beneficiarios declara haber utilizado la tablet en la última semana (**7 de cada 10**).
- La cámara fotográfica es la aplicación más usada según los beneficiarios: el 72 % de los usuarios que utilizaron el dispositivo en la última semana declaró haberla usado. Radios y diarios son las aplicaciones que le siguen en declaración de uso.
- Cabe destacar que el 46 % de los beneficiarios que dijeron haber usado la tablet la semana anterior declaró utilizar la red social Facebook. Este es un tema a seguir explorando, ya que estudios académicos destacan que la soledad y el aislamiento son dos desafíos que enfrenta la población de la tercera edad.*
- Siguiendo con la temática del uso de las redes sociales, cabe señalar que el 75 % de los beneficiarios que las utilizó lo hizo para comunicarse con familiares y el 68 % para comunicarse con amigos. El dispositivo podría así estar mitigando las dimensiones de soledad y aislamiento de la población de adultos mayores alcanzada.
- El 63 % de los beneficiarios está siendo ayudado en el uso por alguien de su entorno; esto también podría contribuir a mitigar las dimensiones anteriormente mencionadas.
- Los motivos de no uso más mencionados por los usuarios son la falta y/o problemas de Internet (31 %), los problemas familiares y/o de salud (21 %) y la falta de tiempo (15 %).

* Para ampliar este tema ver: “Correlates of social and emotional loneliness in older people: evidence from an English community study” Aging & Mental Health, 2014 Vol. 18, No. 4, 504–514. Ver en: <http://goo.gl/PTflm0>

Utilización del dispositivo

¿Utilizó la tablet en la última semana?

En % de beneficiarios



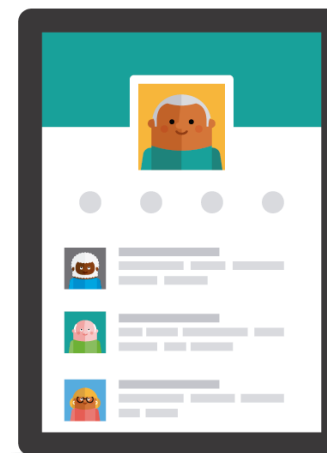
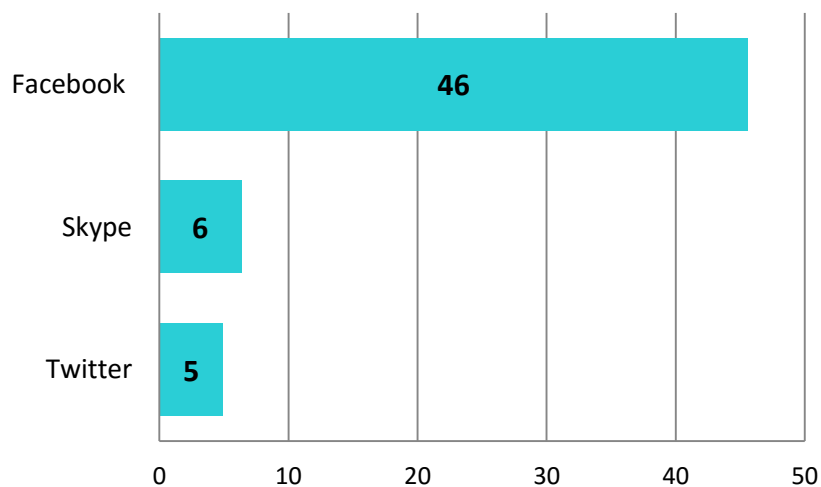
El **71 %** de los beneficiarios encuestados declaró haber utilizado la tablet en la semana previa a ser contactado.

Base total de beneficiarios entrevistados N:400

Utilización del dispositivo II

¿Cuáles de las siguientes aplicaciones de redes sociales/comunicación que tiene la tablet utilizó en la última semana?

En % de beneficiarios que utilizaron la tablet en la última semana



El **75 %** de los beneficiarios que utilizaron las redes lo hizo para comunicarse con familiares, el **68 %** para hacerlo con amigos y el **49 %** se contactó con familiares o amigos que hacía mucho que no veía.

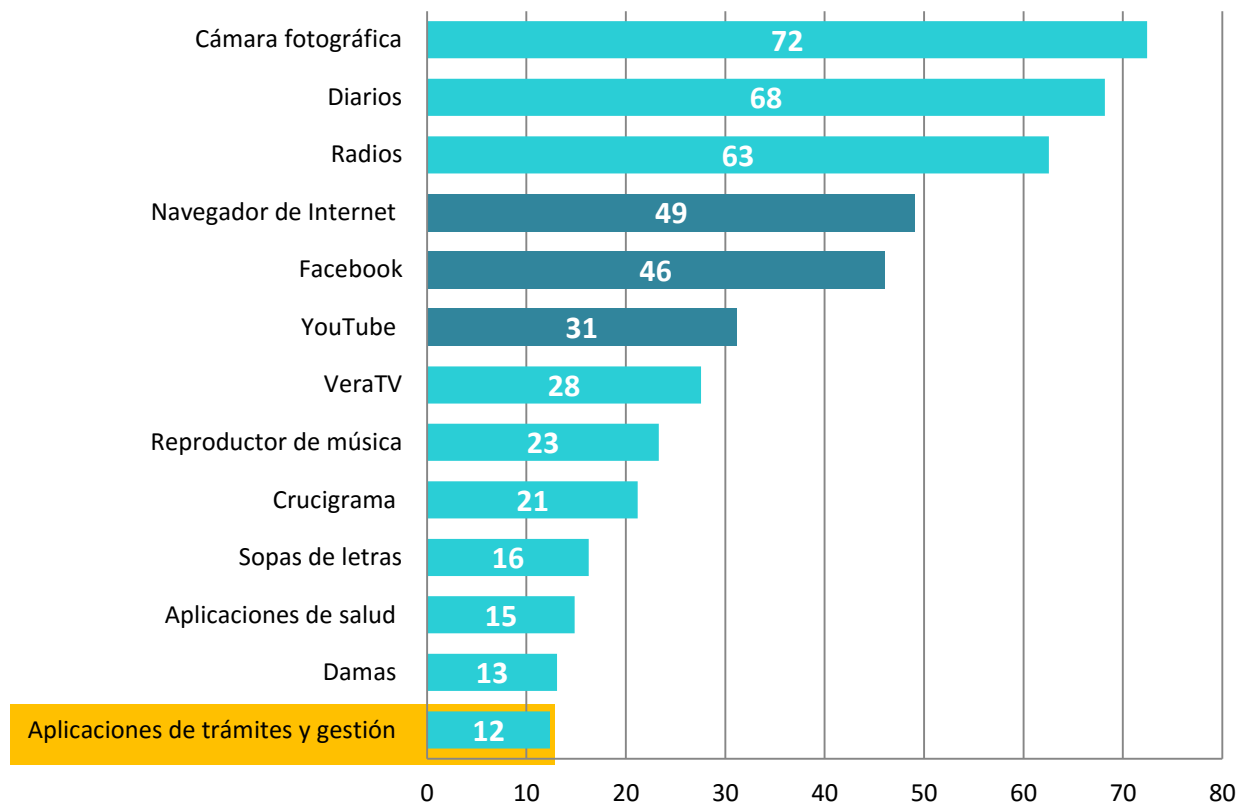
Utilización del dispositivo III

Las tres aplicaciones más usadas por los beneficiarios pertenecen a categorías del mundo 1.0 llevadas al 2.0; cuando se observan las siguientes tres, aparecen aplicaciones propias del mundo 2.0 con un alto uso de Facebook, teniendo en cuenta que los usuarios encuestados tenían como máximo cuatro meses de exposición al dispositivo.

En el último lugar se ubican las aplicaciones de trámites y Uruguay es líder en el ranking de gobierno electrónico* de la región, lo que sugiere que existe la oportunidad de explorar opciones para que la población beneficiaria de Ibirapitá no quede relegada en este ítem, para continuar con la inclusión digital.

¿Cuáles de las siguientes aplicaciones utilizó en la última semana?

En % de beneficiarios que utilizaron la tablet en la última semana

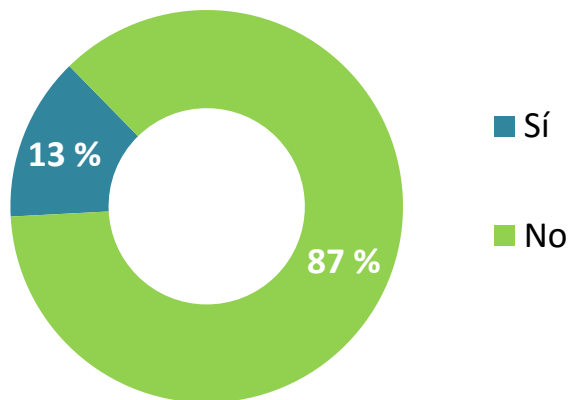


* Fuente Agestic . Ver en: <http://goo.gl/g74wdh>

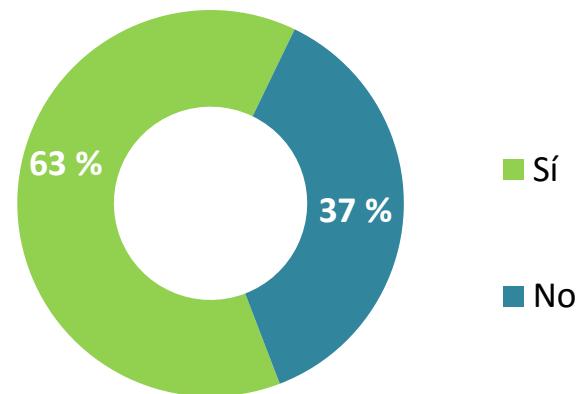
Base beneficiarios que declararon haber utilizado la tablet en la última semana N:283

Capacitaciones y ayudas

¿Ha realizado alguna capacitación además de la que se lleva a cabo en el momento de la entrega?
En % de beneficiarios



¿Alguien de su entorno lo está ayudando con el uso del dispositivo?
En % de beneficiarios

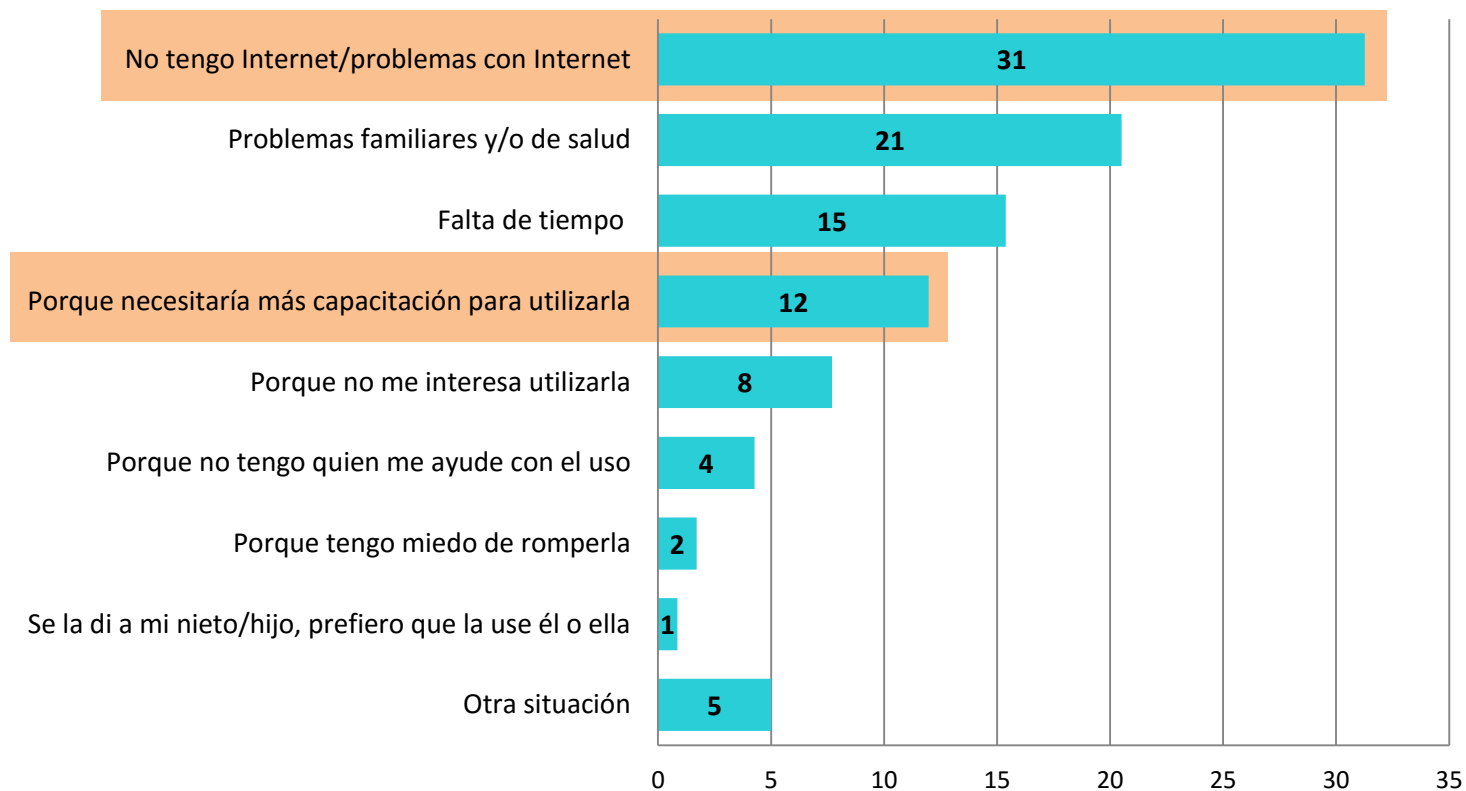


El **63%** de los beneficiarios entrevistados declaró que está siendo ayudado por alguien de su entorno; al consultarles sobre quiénes le brindan el soporte, los nietos e hijos son las personas más mencionadas.

Razones de no uso

Razones por las cuales ha utilizado poco la tablet

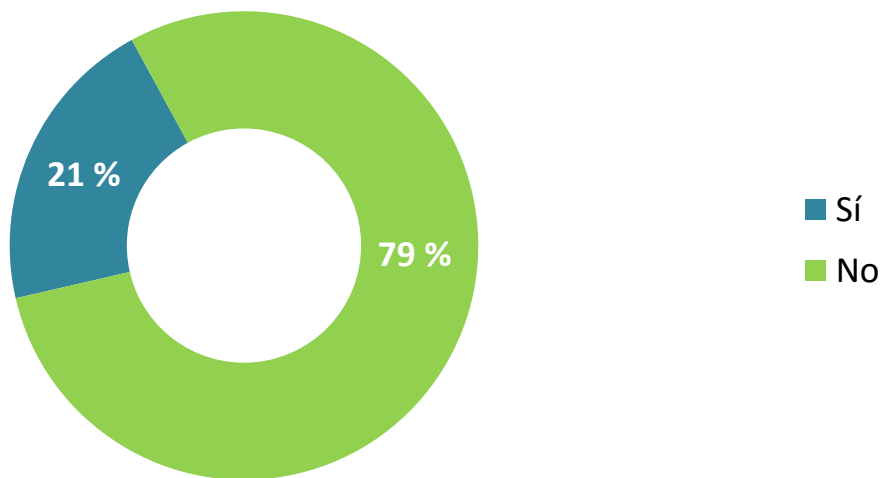
En % de usuarios que no utilizaron la tablet en la última semana



Base, beneficiarios que declararon no haber utilizado la tablet en la última semana, N:117

Descarga de contenidos

¿Usted se descargó alguna aplicación en la última semana?
En % de beneficiarios que utilizaron la tablet en la última semana



Ficha técnica

- Se realizó una encuesta a 400 beneficiarios de Ibirapitá; esto constituye una muestra representativa de los 26.053 jubilados inscriptos al momento del trabajo de campo.
- Se diseñó una muestra aleatoria simple, con un margen de error de +/-5 puntos porcentuales con un 95 % de confianza para distribuciones simétricas.
- Se realizó una encuesta telefónica entre el 11 y el 20 de enero de 2016, bajo dirección del Lic. Emiliano Pereiro.
- Los beneficiarios encuestados tenían como máximo 4 meses de exposición al dispositivo.